



АДМИНИСТРАЦИЯ ГОРОДА ПЕРМИ
ДЕПАРТАМЕНТ ЗЕМЕЛЬНЫХ ОТНОШЕНИЙ

РЕШЕНИЕ

о размещении объектов № 2101-45-304 от 08 ОКТ 2020

г. Пермь, ул. Сибирская, 15

Департамент земельных отношений администрации города Перми в соответствии с пунктом 3 статьи 39.36 Земельного кодекса Российской Федерации, Положением о порядке и условиях размещения объектов на землях или земельных участках, находящихся в государственной или муниципальной собственности, на территории Пермского края без предоставления земельных участков и установления сервитутов, публичного сервитута, утвержденным постановлением Правительства Пермского края от 22.07.2015 № 478-п

разрешает ООО «Т2 Мобайл» (ИНН 7743895280, ОГРН 1137746610088, место нахождения: 108811, г. Москва, поселение Московский, Киевское шоссе 22-й км, домовладение 6, строение 1, этаж 5, комната 33)

размещение объекта: Линии связи, линейно-кабельные сооружения связи и иные сооружения связи, для размещения которых не требуется разрешения на строительство.

на землях: государственная собственность на которые не разграничена

на срок: бессрочно

местоположение: Пермский край, г. Пермь, Индустриальный район, ул. Сивкова, 5

способ размещения объекта: наземный,

Территория, согласно схеме, расположена в зоне с особым условием использования территорий: приаэродромная территория аэродрома аэропорта Большое Савино.

ООО «Т2 Мобайл»:

1. Соблюдать правила охранных зон воздушного пространства, установленные постановлением Правительства Российской Федерации от 11.03.2010 № 138 «Об утверждении Федеральных правил использования воздушного пространства Российской Федерации»;

2. В соответствии с пунктом 7(2) Положения о порядке и условиях размещения объектов на землях или земельных участках, находящихся в государственной или муниципальной собственности, на территории Пермского края без предоставления земельных участков и установления сервитутов, публичного сервитута, утвержденного Постановлением Правительства Пермского края от 22.07.2015 № 478-п, представить в департамент земельных отношений администрации города Перми в течение 1 месяца с момента размещения объектов материалы контрольной геодезической съемки размещенных объектов на бумажном и электронном носителях на безвозмездной основе.

В соответствии со статьей 20¹ Закона Пермского края от 14.09.2011 № 805-ПК

«О градостроительной деятельности в Пермском крае» ООО «Т2 Мобайл»:

Не позднее чем за 10 рабочих дней до начала строительства и (или) реконструкции безвозмездно передает в департамент градостроительства и архитектуры администрации города Перми один экземпляр копий разделов проектной документации, предусмотренных пунктом 1 части 12 статьи 48 Градостроительного кодекса Российской Федерации;

В течение 10 рабочих дней после окончания работ по строительству, реконструкции безвозмездно передать в департамент градостроительства и архитектуры администрации города Перми схему, отображающую расположение объекта и сетей инженерно-технического обеспечения, подписанную застройщиком (техническим заказчиком), с приложением текстового и графического описания местоположения границ охранной и санитарно-защитной зоны, перечень координат характерных точек границ такой зоны.

Приложение: схема предполагаемых к использованию земель или части земельного участка на 1 л. в 1 экз.

Первый заместитель
начальника департамента



Л.В.Раевская

СХЕМА ПРЕДПОЛАГАЕМЫХ К ИСПОЛЬЗОВАНИЮ ЗЕМЕЛЬ ИЛИ ЧАСТИ ЗЕМЕЛЬНОГО УЧАСТКА

Объект:	<u>Линии связи, линейно-кабельные сооружения связи и иные сооружения связи, для размещения которых не требуется разрешения на строительство.</u>	
---------	--	--

Местоположение: Пермский край, г. Пермь, Индустриальный район, ул. Сивкова, в 35 метрах севернее дома №5.

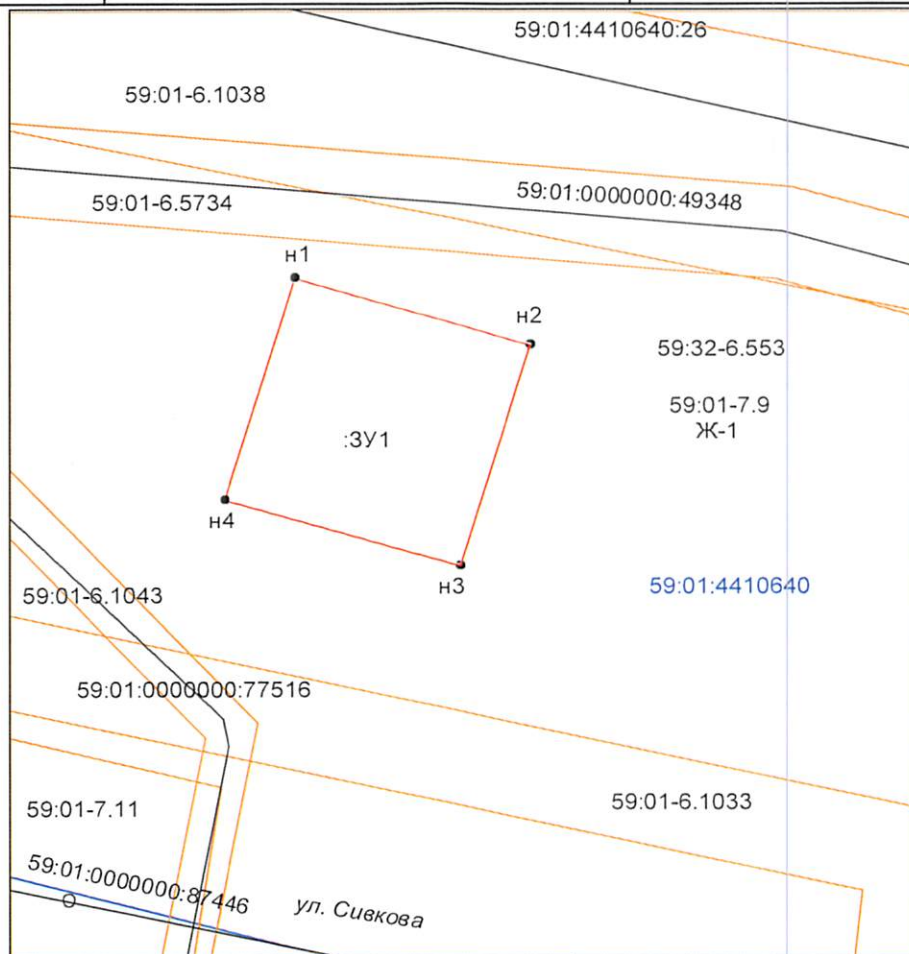
Площадь земель или части земельного участка, кв. м 100 кв.м

Условный номер земельного участка: :3У1

Категория земель: земли населенных пунктов

Вид разрешенного использования: *под размещение АМС*

Обозначение характерных точек границы	Координаты, м (МСК-59)	
	X	Y
1	2	3
н1	514835,43	2230508,33
н2	514832,57	2230517,92
н3	514822,99	2230515,06
н4	514825,84	2230505,48
н1	514835,43	2230508,33



Масштаб 1:300

Описание границ смежных землепользователей:

от т.н1 до т.н1 - земли населенных пунктов;

Заявитель:

- - проектируемая граница земельного участка
- - граница земельного участка по сведениям ЛКН
- - граница кадастрового деления (граница кадастрового квартала)
- - граница территориальной зоны (зоны с особыми условиями использования территорий)

59:01:4311076 - номер кадастрового квартала

1 - поворотная точка границы образуемого участка

59:01-7.27 - учетный номер территориальной зоны (зоны с особыми условиями использования территорий)

:3 - кадастровый номер земельного участка